

FOAMGLAS® T4+

Seite: 1

Datum: 22.03.2010

Ersetzt: 0/0/0

www.foamglas.com



FOAMGLAS® T4+

Lieferform (Inhalt pro Paket)

Länge x Breite [mm]	600 x 450							
Dicke [mm]	30	40	50	60	70	80	90	100
Stück	32*	12	10	8	7	6	6	5
Fläche [m ²]	4,32	3,24	2,70	2,16	1,89	1,62	1,62	1,35

Länge x Breite [mm]	600 x 450							
Dicke [mm]	110	120	130	140	150	160	170	180
Stück	5	4	4	4	3	3	3	3
Fläche [m ²]	1,35	1,08	1,08	1,08	0,81	0,81	0,81	0,81

* Halbes Plattenformat (300 x 450 mm).

Andere Abmessungen und Dicken auf Anfrage.

1. Allgemeine Eigenschaften FOAMGLAS®

Beschreibung

: FOAMGLAS® wird hergestellt aus hochwertigem Recycling-Glas (>66 %) und natürlichen Rohstoffen, die in der Natur nahezu unbegrenzt vorkommen (Sand, Dolomit, Kalk...). FOAMGLAS® ist anorganisch, frei von ozonschädigenden Treibgasen (FCKW, H-FCKW etc.), Flammschutzmitteln oder Bindemitteln. Ohne VOC oder andere flüchtige Substanzen.

Brandverhalten (EN 13501-1)

: Euroklasse A1, nichtbrennbar, keine toxischen Brandgase

Anwendungsgrenztemperatur

: -260 °C bis +430 °C

Wasserdampfdiffusionswiderstand (EN ISO 10456)

: $\mu = \infty$

Hygroskopie

: keine

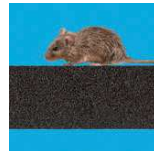
Kapillarität

: keine

FOAMGLAS® Eigenschaften



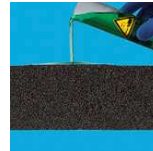
Wasserdicht



Schädlingsicher



Hoch druckfest



Säurebeständig



Leicht zu bearbeiten



Nichtbrennbar



Dampfdicht



Maßbeständig



Ökologisch



FOAMGLAS® T4+

Seite: 2 Datum: 22.03.2010 Ersetzt: 0/0/0 www.foamglas.com

2. Produkteigenschaften gemäß EN 13167 ¹⁾

Rohdichte ($\pm 10\%$) (EN 1602)	: 115 kg/m ³
Dicke (EN 823) ± 2 mm	: von 40 bis 180 mm
Länge (EN 822) ± 2 mm	: 600 mm (halbe Platten mit 300 mm erhältlich)
Breite (EN 822) ± 2 mm	: 450 mm oder 600 mm
Wärmeleitfähigkeit (EN ISO 10456)	: $\lambda_D \leq 0,041$ W/(m·K)
Brandverhalten (EN 13501-1)	: Euroklasse A1
Punktlast (EN 12430)	: PL $\leq 1,5$ mm
Druckfestigkeit (EN 826 Anhang A)	: CS ≥ 600 kPa
Biegefestigkeit (EN 12089)	: BS ≥ 450 kPa
Zugfestigkeit (EN 1607)	: TR ≥ 100 kPa

¹⁾ Das CE-Zeichen bestätigt die Übereinstimmung mit den Anforderungen der EN 13167. Alle genannten Eigenschaften werden regelmäßig durch eine unabhängige Fremdüberwachung geprüft.

3. Ergänzende Produkteigenschaften

Schmelzpunkt (gem. DIN 4102-17)	: >1000 °C
Wärmeausdehnungskoeffizient (EN 13471)	: 9×10^{-6} K ⁻¹
Wärmespeicherkapazität (EN ISO 10456)	: 1 kJ/(kg·K)
Temperaturleitfähigkeit bei 0 °C	: $4,2 \times 10^{-7}$ m ² /sec

4. Weitere nationale Produkteigenschaften

Wärmeleitfähigkeit (Bemessungswert)	: 0,042 W/(m·K)
Anwendungsgebiete (Kurzzeichen nach DIN 4108-10/ DIN EN 13167)	: DAD, DAA/dh, DI, DEO, WAB, WAA, WAP, WZ, WI, WTR, PW/dh, PB/dh (dh = hohe Druckbelastbarkeit)
Bemessungswert der Druckspannung oberhalb der Bodenplatte / nicht zulassungspflichtige Anwendungen (Druckfestigkeit inkl. Sicherheitsbeiwert 3)	: $\sigma = 0,25$ N/mm ²
Druckspannung unter Berücksichtigung des globalen Sicherheitsbeiwertes	: $f_c = 0,19$ N/mm ²
Bemessungswert der Druckspannung als lastabtragende Wärmedämmung (gem. allg. bauaufsichtlicher Zulassung Z-23.34-1059)	: $f_{cd} = 270$ kPa
Steifemodul E_s	: —
Bettungskennziffer (System: FOAMGLAS® 10 cm mit 2 mm Bitumen verklebt)	: ~ 820 MN/m ³

5. Zusätzliches Lieferformat

Lieferform (Inhalt pro Paket)

Länge x Breite [mm]	600 x 600															
	30	40	50	60	70	80	90	100	110	120	130	140	150	160	170	180
Dicke [mm]	30	40	50	60	70	80	90	100	110	120	130	140	150	160	170	180
Stück	34*	12	10	8	7	6	6	5	5	4	4	3	3	3	3	2
Fläche [m ²]	6,12	4,32	3,60	2,88	2,52	2,16	2,16	1,80	1,80	1,44	1,44	1,08	1,08	1,08	1,08	0,72

* Halbes Plattenformat (300 x 600 mm).
Andere Abmessungen und Dicken auf Anfrage.