

# LIVE-ATTIKA Krone

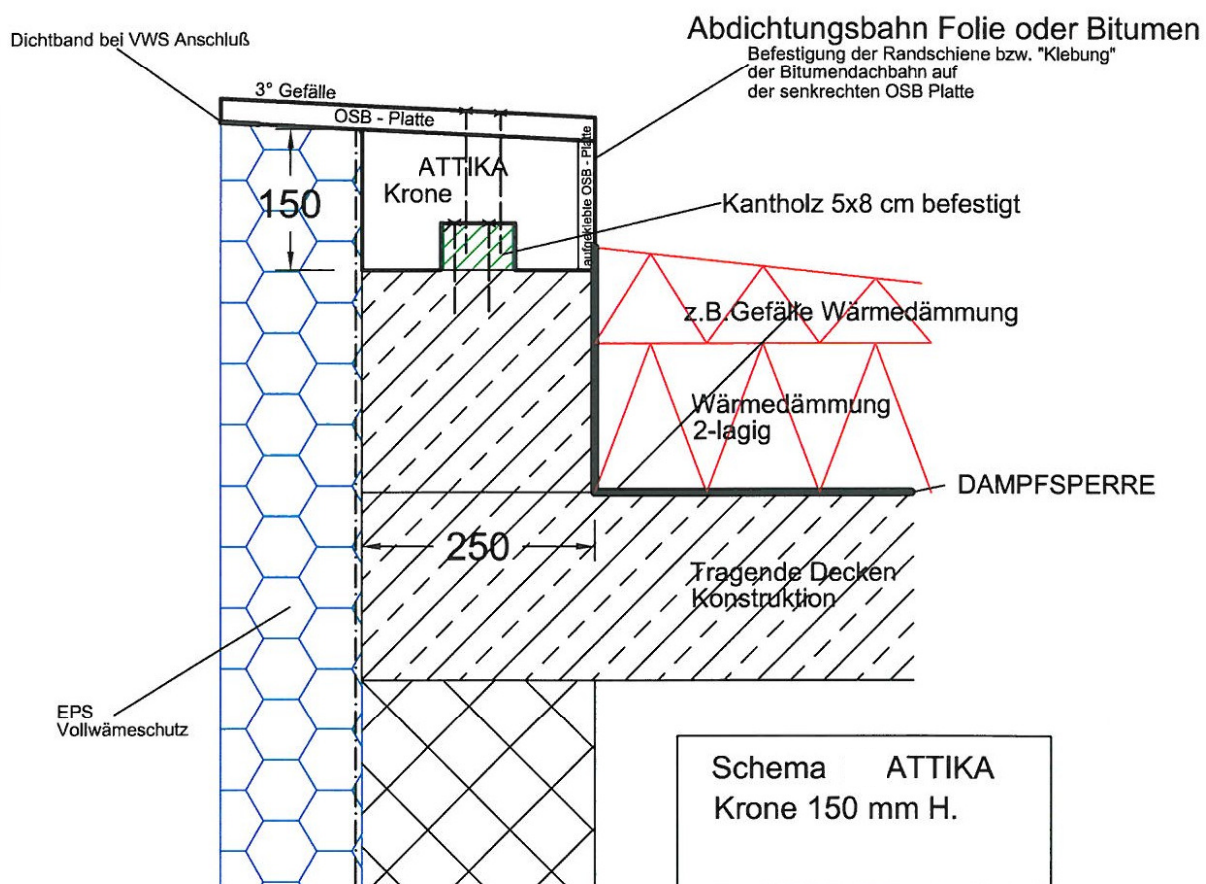
## SCHEMASCHNITT

### Attika Krone 15 cm



DER FLACHDACHSPEZIALIST

Dieser Verlegeplan ist unser geistiges EIGENTUM & damit gesetzlich geschützt. Jede unbefugte Benutzung, Vervielfältigung, Überarbeitung oder Weitergabe an Dritte ist VERBOTEN, STRAFBAR & verpflichtet überdies zum SCHADENERSATZ!!! (Urheber Rechtsgesetz BGBL. 111/1936, 206/1949, 106/1953)



#### SCHEMASCHNITT Beschreibung:

Attika Krone (EPS W 30) hat standardmäßig, konstruktiv die erforderliche NEIGUNG von 3° als Unterkonstruktion für die Attikaabdeckung sowie ebenfalls eine Ausnehmung für ein Kantholz oder dergleichen. An der Innenseite ist eine 19mm OSB Platte verklebt!

**VORTEILE :** rasche Montage, einfache Handhabung, thermisch getrennt