



**puren Attika-Keile**  
sind besonders  
geeignet für  
die Ausbildung  
der Anschlüsse  
an Dachaufbauten  
von Flach- und  
Gefälledächern.

**puren Attika-Keile WLS 030** -  
Dämmelemente aus FCKW- und  
HFCKW-freiem Hochleistungsdämm-  
stoff PUR/PIR (Polyurethan)  
Hartschaum, DIN EN 13165, Wärme-  
leitfähigkeitsstufe 030, Baustoffklasse  
B2, Anwendungstyp PUR 030 DAA  
dh, unkaschiert.

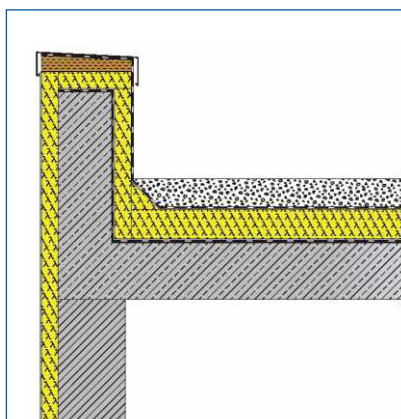
**Format**

45° Winkel, 1000 mm lang

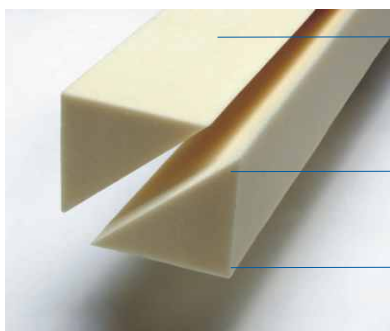
lieferbar als Vollkeil oder  
gekappter Keil (andere  
Ausführungen auf Anfrage)

**Die Vorteile**

- verlegbar in Heißbitumen oder mit lösungsmittelfreiem puren Dachkleber
- glimmt nicht, schmilzt nicht und tropft nicht brennend ab
- einsetzbar von -20 °C bis +110 °C
- kurzfristige Temperaturbelastung +250 °C
- Druckspannung bei 10% Stauchung nach DIN EN 826 100 kPa
- Wasseraufnahme nach DIN EN 12087: ca. 3 Vol.-%
- Beständig gegen die am Bau üblicherweise eingesetzten Chemikalien und Lösungsmittel u.v.m.



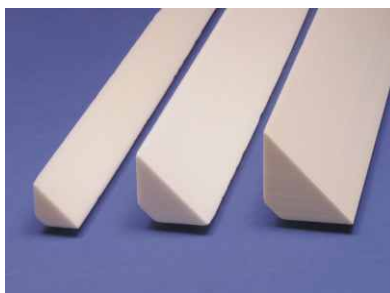
Konstruktionsvorschlag



Hochleistungsdämmstoff PUR/PIR-  
Hartschaum unkaschiert

45° Winkel

In Schenkellängen 50x50 bis 150x150 mm  
lieferbar



Auch als gekappte Keile lieferbar.



puren Attika-Keile WLS 030					
PUR/PIR-Hartschaum	FCKW- und HFCKW-frei, gütegeschützt				
Eigenschaften:	glimmt nicht, schmilzt nicht und brennt nicht tropfend ab, biologisch und bauökologisch unbedenklich, unverrottbar, recycelbar, schimmel- und fäulnisfest				
Rohdichte	> 30 kg/m³ nach DIN EN 1602				
Wärmeleitfähigkeit	= 0,030 W/(m·K) nach DIN 4108-4				
Dampfdiffusionswiderstandszahl	40 - 200				
Anwendungstyp	DAA dh nach DIN 4108-10				
Brandklasse	B2 nach DIN 4102				
Temperaturbeständigkeit	-20° C bis + 110°C, kurzzeitig bis +250°C				
linearer Ausdehnungskoeffizient	5-8x10 <sup>-5</sup> 1/K nach DIN EN 1604				
Wasseraufnahme	ca. 3 Vol.% nach DIN EN 12087				
Deckschichten	unkaschiert				
Abmessungen [mm]	50 x 50	60x60	80x80	100x100	150x150
VE [lfm]	200	128	72	50	18



## Verlegehinweise

Für die optimale Ausbildung von Anschlüssen können puren Attika-Keile im Anschlussbereich der Dachdämmung, an aufgehenden Bauteilen und zur spannungsfreien Verlegung von Abdichtungsplatten eingesetzt werden. Die Keile sind aufgrund des duroplastischen Verhaltens auch in Heißbitumen verlegbar.

Stand der Technik 11/2005

Unser Prospekt- und Informationsmaterial soll nach bestem Wissen beraten, der Inhalt ist jedoch ohne Rechtsverbindlichkeit. Technische Änderungen vorbehalten. Unsere Verlegerichtlinien sind zu beachten. Wir verweisen auf unsere allgemeinen Verkaufs- und Lieferbedingungen.